

PONEDELJEK, 11. 5. 2020

LIKOVNA UMETNOST: **Arhitektura: NARAVNI IN UMETNI PROSTOR – učni list**

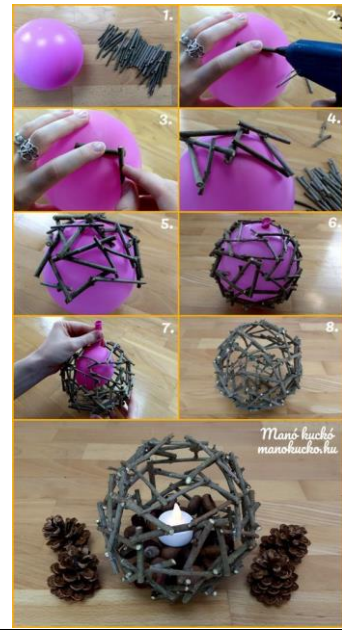
Iz naravnih materialov sestavite likovno nalogo. Na učnem listu imate nekaj primerov.

TOREK, 12. 5. 2020

GLASBENA UMETNOST: **Durove lestvice – učni list**

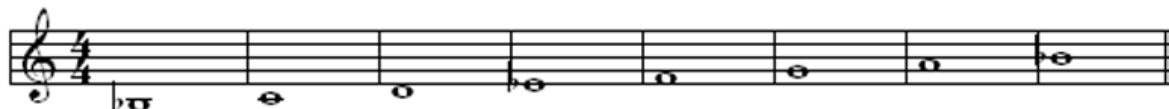
Gradnjo durove lestvice imate zapisano v zvezku in učbeniku in spodaj v učnem listu. Poglejte vsako posebej in pod njo napišite formulo. Hkrati na svojih klaviaturah preverite, če je zapis pravilen. Nato narišite notno črtovje in zgradite še A- dur po navodilih.



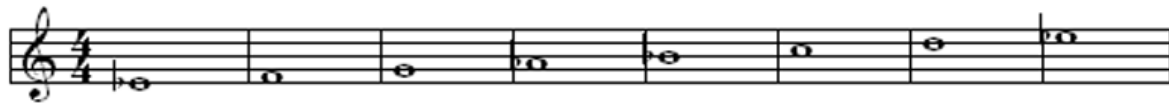


DUROVE LESTVICE - 1 1 ½ 1 1 1 ½





B C D Es F G A B



Es F G As B C D Es

Zgradimo lestvico na tonu A

GRADNJA A – DUR LESTVICE

Navodilo:

1. zapišemo osem zaporednih tonov najprej od A do A,
2. pod note zapišemo njihova imena,
3. zapišemo stopnje lestvice z rimskimi številkami,
4. zapišemo razdalje med toni 1 1 ½ 1 1 1 ½,
5. zvišamo ton F za pol tona in dobimo ton FIS, enako C v Cis in A v Ais.

